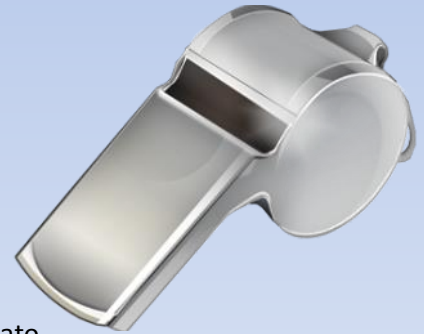


## REGOLAMENTO DI GIOCO E NORME INTEGRATIVE

Si applicano le regole di gioco del minibasket (cat. Esordienti). Si precisa inoltre che:

- Le partite vengono disputate 5 vs 5
- Le squadre sono composte da un numero di giocatori da 10 a 12 (con deroga fino a 14)
- Se una squadra si presenta in campo con un numero di giocatori inferiore a 10 l'incontro si disputa ugualmente.
- Se una squadra si presenta a referto con 12 giocatori, durante il primo periodo di gioco dovranno alternarsi in campo 6 giocatori con eventuali sostituzioni a discrezione dall'istruttore, mentre gli altri 6 dovranno alternarsi in campo nel secondo periodo con le stesse modalità. **Resta inoltre inteso che tutti i giocatori iscritti a referto dovranno disputare comunque un intero periodo di gioco**
- Le gare si disputano con canestri alti m. 2,60
- Il pallone di gioco è quello del minibasket (n.5)
- I periodi di gioco sono di 8' effettivi
- Il cronometro si blocca ad ogni fischio del miniarbitro
- Non è previsto il tiro da 3 punti
- Non è ammessa la difesa a zona
- Non sono ammessi raddoppi di marcatura
- Non è ammesso l'uso dei blocchi
- È previsto il tiro libero aggiuntivo dopo fallo subito e canestro realizzato
- Non viene applicata la regola dell'infrazione di campo
- È prevista l'esecuzione dei tiri liberi per tutti i falli commessi negli ultimi 3 minuti del quarto periodo e negli eventuali periodi supplementari
- In caso di gara terminata in parità sono previsti periodi supplementari di 3 minuti con le modalità previste dal regolamento di gioco del minibasket.
- È ammesso l'accesso alla panchina ai soli istruttori minibasket qualificati



## FORMULA DEL TORNEO



Le 22 squadre vengono suddivise in 4 gironi di classificazione, 2 composti da sei squadre e gli altri 2 da cinque squadre. In base alla posizione ottenuta nel girone, dopo un campionato di tipo all'italiana con gare di sola andata, si procede alle semifinali di qualificazione secondo il seguente schema:

**dal 1° al 4° posto:** 1.a class. gir. A vs 1.a class. gir. B e 1.a class. gir. C vs 1.a class. gir. D

**dal 5° al 8° posto:** fra le seconde classificate di ogni girone secondo lo schema suddetto

**dal 9° al 12° posto:** fra le terze classificate di ogni girone secondo lo schema suddetto

**dal 13° al 16° posto:** fra le quarte classificate di ogni girone secondo lo schema suddetto

**dal 17° al 20° posto:** fra le quinte classificate di ogni girone secondo lo schema suddetto

**Finali:** in base ai risultati delle semifinali si disputano gli incontri per le posizioni dalla 1 alla 20.

Le posizioni 21 e 22 saranno assegnate tramite 2 gare, domenica pomeriggio e lunedì mattina, fra le squadre classificate al 6° posto nei gironi a sei squadre.

La squadra che in base al proprio piazzamento avrebbe dovuto affrontare il Maccabi Haifa nella gara del 1° maggio disputerà quell'incontro con DUKES SANSEPOLCRO causa l'assenza per c.f.m. della squadra israeliana